

# УНИВЕРСАЛЬНЫЙ АВТОМОБИЛЬ MAN TGS 35.400 8X4 BL с кму EFFER 955 8S+JIB 6S

- ✓ Кран-манипулятор
- ✓ Автогидроподъемник
- ✓ Бортовой автомобиль



## Технические данные базового шасси

Колесная база	4105 мм
Допустимая нагрузка на переднюю ось	9.000 кг
Допустимая нагрузка на переднюю ось 2	9.000 кг
Допустимая нагрузка на заднюю ось	13.000 кг
Допустимая нагрузка на заднюю ось 2	13.000 кг
Допустимая полная масса	35.000 кг.
Двигатель	D2066LF45 - 400 л.с. / 294 кВт Евро 5

## Коробка передач

- Коробка передач ZF 16 AS 222 DD
- Передаточное число НУ главной передачи
  - $i = 3,36$

## Механизм отбора мощности

- Механизм отбора мощности N221/10, с фланцем,  $f=0,95/1,13$ , вниз

## Тормозная система

- Электронная тормозная система MAN Brake Matic
- Антиблокировочная система (ABS)
- Дисковые тормоза передних осей
- Дисковые тормоза задних мостов

## Двигатель. Система охлаждения. Сцепление

- Двигатель D2066LF45 - 400 л.с. / 294 кВт, Евро-5 SCR/1900 Нм, Common-Rail, OBD+NOx-S,
- Система управления двигателем EDC
- Моторный тормоз (EVB)
- Фильтр очистки топлива с обогревом
- Обогреваемый топливный фильтр-влажготделитель SEPAR
- 1-цилиндровый воздушный компрессор 360 куб. см
- Электрофакельное устройство облегчения холодного пуска
- Однодисковое сцепление MFZ 430 мм
- Электронный ограничитель скорости до 85 км/ч
- Меры по снижению уровня шума, 80 дБ, (92/97EWG)

## Электрооборудование

- Аккумуляторные батареи 12В 225 Ач – 2 шт.
- Генератор трехфазный, 28В, 120А, 3360 Вт

## Кабина М

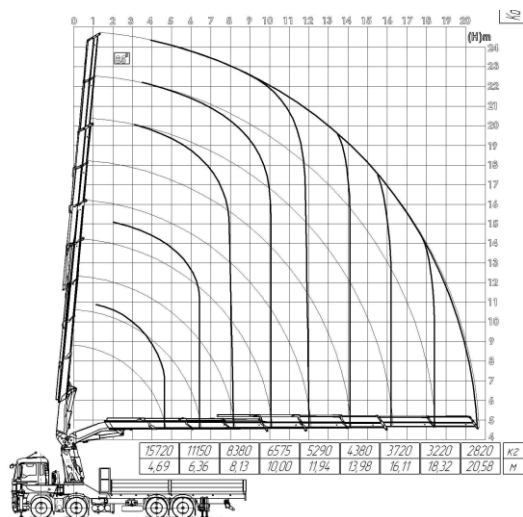
- Магнитола MAN BasicLine 24В
- Бортовой компьютер на русском языке MAN Tronic
- Цифровой тахограф

## Надстройка

- КМУ EFFER 955 8S
- Гусек JIB 6S
- Алюминиевая бортовая платформа грузоподъемностью 9 тонн
- Длина бортовой платформы 6300 см, ширина 2470 см
- Люлька грузоподъемность 300 кг
- РДУ с дисплеем
- Лебедка

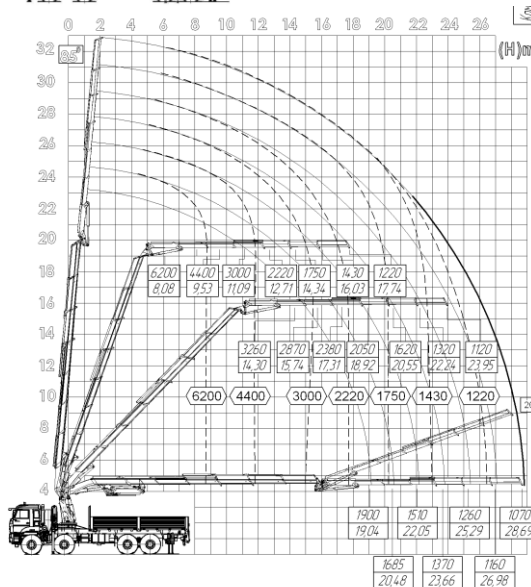
**Грузовысотные характеристики крана-манипулятора при работе с основной стрелой:**

Грузовой момент – 73,72 т/м  
 Угол поворота колонны – неограниченный  
 Высота КМУ – 2485 мм  
 Ширина КМУ – 2550 мм  
 Ширина выносных опор – 8710 мм  
 Мах грузоподъемность/вылет - 23840 кг/2,92 м  
 Min грузоподъемность/вылет – 2820 кг/20,58 м  
 Радиодистанционное управление



**Грузовысотные характеристики крана-манипулятора при работе с основной стрелой и гуськом:**

Грузовой момент – 73,72 т/м  
 Угол поворота колонны – неограниченный  
 Высота КМУ – 2685 мм  
 Ширина КМУ – 2550 мм  
 Ширина выносных опор – 8710 мм  
 Мах грузоподъемность/вылет - 1380 кг/23,44 м  
 Min грузоподъемность/вылет – 720 кг/33,55 м  
 Отрицательный угол наклона – 20 градусов  
 Радиодистанционное управление



**Зона работы автогидроподъемника:**

Высота подъема – 39 м  
 Максимальный вылет – 32,5 м  
 Грузоподъемность люльки 300 кг  
 Угол поворота колонны неограниченный  
 Угол поворота люльки +/- 90°  
 Электропитание в люльке 24В  
 Радиодистанционное управление  
 Размер люльки 2000 x 1130 x 800  
 Анемометр

